



Meteo2.md

Site-ul meteo2.md oferă informația despre starea vremii pentru 1776 localități din Moldova precum și capitale și orașe mari ale altor state. Prognozele meteorologice sunt propuse pentru 10 zile. Deasemenea este oferită versiunea mobile, TV, și posibilitatea plasării a informatoarelor meteo pe alte site-uri.

Statistica lunară total (Oferite de Google Analytics)

Lunile	Vizite lunar	Vizitatori unici
Octombrie 2012	455 853	180 923
Septembrie 2012	330 990	138 375
August 2012	372 153	161 830
Iulie 2012	375 357	149 305
Iunie 2012	390 997	152 410
Mai 2012	515 717	181 803
Aprilie 2012	524 524	185 312
Martie 2012	480 587	151 196
Februarie 2012	562 723	164 537
Ianuarie 2012	425 834	134 795
Decembrie 2011	337 936	117 596
Noiembrie 2011	349 833	105 466

Vizite med. / lună:	500 400
Vizite med. / zi:	14 539
Vizitatori unici timp de 1 an:	1,175,291

Posibilitățile de plasare a publicității pe site-ul meteo2.md



Oferta pentru 1000 de afișări pentru orice perioadă

- Pozitia A (format 728x90px) **6 lei**
- Pozitia B (format 980x100px) **9 lei**
- Pozitia C (format 240x320px) **7 lei**
- Pozitia D (format 240x320px) **6 lei**

Elaborarea banner

- Elaborarea bannerelor flash 30€ euro
- Elaborarea banner gif, jpeg 20€ euro

Oferta unică al site-ului meteo2.md este posibilitatea de a plasa publicitatea doar în Raionul în care activează afacerea DVS, ca exemplu putem plasa un banner pentru vizitatorii doar din raionul Căușeni și veți plăti doar pentru afișarea bannerului în această localitate, aici puteți plasa bannerul cu dimensiunile **980x100px** pentru o perioadă de **12 luni**

NUMĂRUL DE UTILIZATORI, PAGINILE VĂZUTE ȘI PREȚUL DE PLASARE ANUAL ESTE INDICAT ÎN TABELUL DE MAI JOS (Pentru bannerul cu dimensiunile 980x100px)

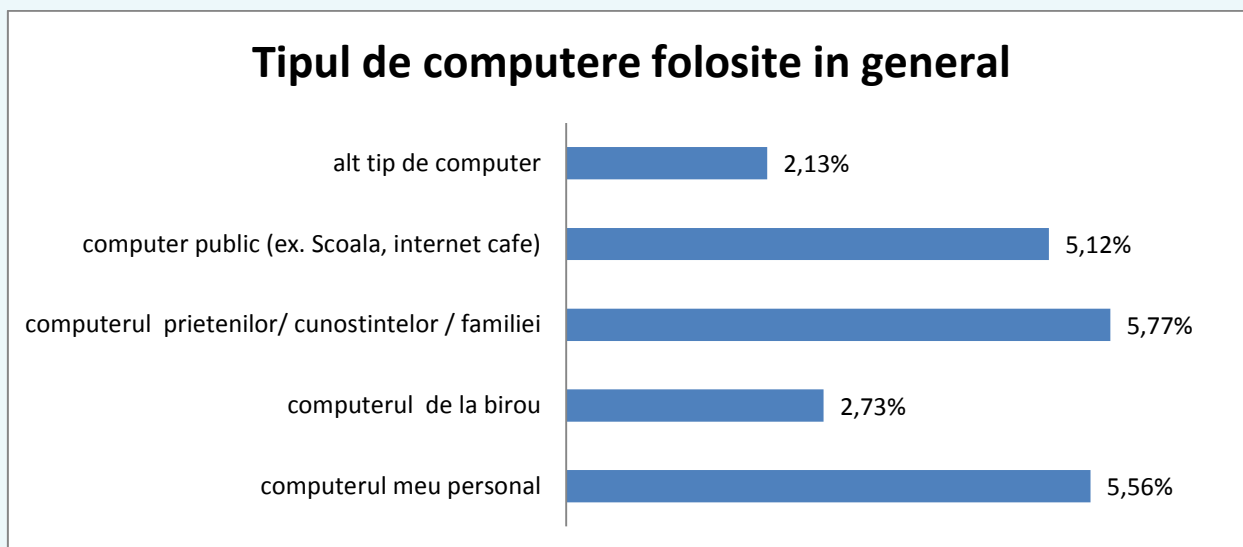
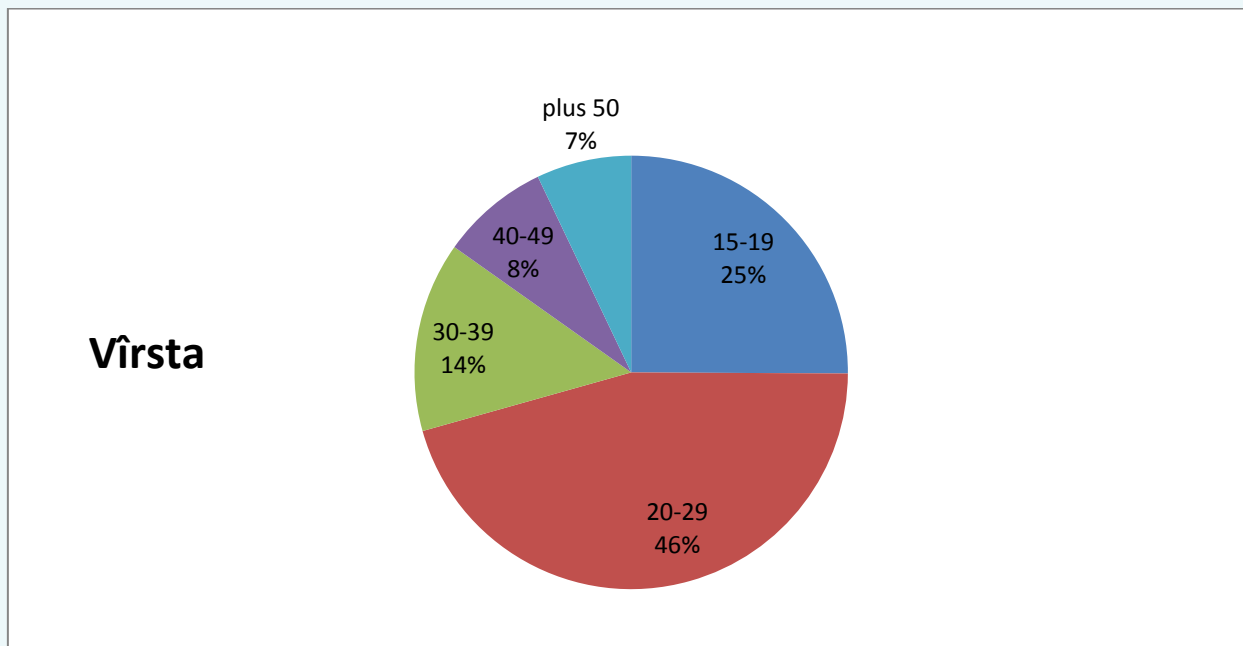
Vizitatori Meteo2 – timp de 1 an 30 Noiembrie 2011 -30 Noiembrie 2012

Regiuni	Vizitatori unici	Pagini afisate, Afisarea bannerului	Din care accesari in versiunea rusă %	Accesara paginii în Română %	Pretul anual 980x100px
Anenii Noi	19397	220057	10,85%	89,15%	1981 lei
Basarabeasca	6695	107293	11,98%	88,02%	966 lei
Briceni	42663	135936	16,45%	83,55%	1223 lei
Cahul - ocupat -	42817	251153	13,81%	86,19%	2260 lei
Cantemir	17908	239642	5,60%	94,40%	2157 lei
Călărași	17752	163641	11,29%	88,71%	1473 lei
Căușeni	34284	341982	19,69%	80,31%	3078 lei
Cimișlia	17762	280692	12,98%	87,02%	2526 lei
Criuleni	19201	122303	10,44%	89,56%	1101 lei
Dondușeni	11658	229679	15,47%	84,53%	2067 lei
Drochia	22156	191203	16,28%	83,72%	1721 lei
Dubăsari	9976	89424	7,04%	92,96%	805 lei
Edineț	20729	151356	20,31%	79,69%	1362 lei
Fălești	16138	162044	17,39%	82,61%	1458 lei
Florești	21614	250796	21,33%	78,67%	2257 lei
Glodeni	14834	282916	10,13%	89,87%	2546 lei
Hîncești	27226	395313	8,10%	91,90%	3558 lei
Ialoveni	36583	157388	12,33%	87,67%	1416 lei
Leova	14853	95477	13,50%	86,50%	859 lei
Nisporeni	15690	312440	7,03%	92,97%	2812 lei
Ocnîța	9332	71251	17,19%	82,81%	641 lei
Orhei	33080	455531	11,51%	88,49%	4100 lei
Rezina	21291	108770	17,42%	82,58%	979 lei
Rîșcani	15176	79148	19,16%	80,84%	712 lei
Sîngerei	15580	160540	21,87%	78,13%	1445 lei
Șoldănești	11171	139340	15,25%	84,75%	1254 lei
Soroca	41442	321712	12,82%	87,18%	2895 lei
Ștefan-Vodă	28295	248990	17,72%	82,28%	2241 lei
Strășeni	15150	93188	14,55%	85,45%	839 lei
Taraclia	7580	44038	51,57%	48,43%	396 lei
Telenești	18843	212187	14,90%	85,10%	1910 lei
Ungheni	30268	331892	11,59%	88,41%	2987 lei
Chișinău	359564	2038509	19,10%	80,90%	18347 lei
Bălți	76318	510462	20,76%	79,24%	4594 lei

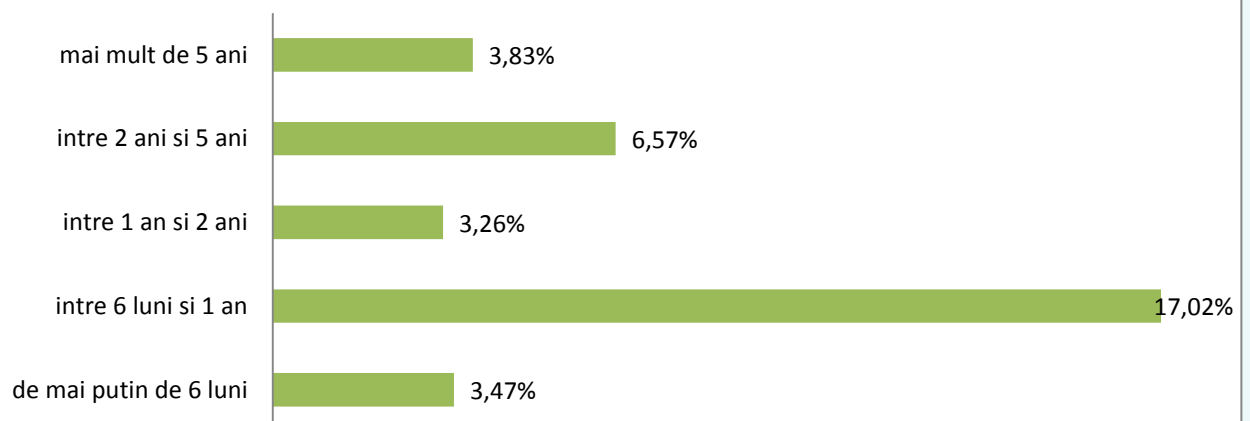
Banerul poate fi plasat în aceeași regiune în versiunea română și în versiunea rusă

În fiecare an numărul de vizitatori este în creștere cu 20% astfel veți primi real un număr mai mare de vizitatori și de afișări.

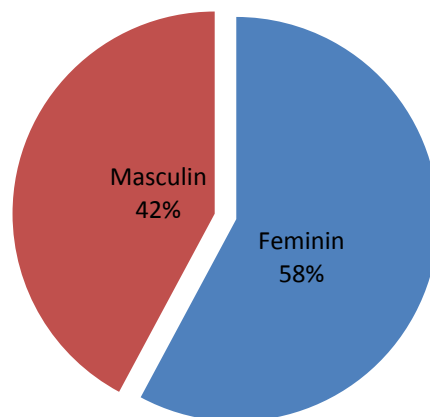
Site-ul meteo2.md este monitorizat de Biroul de Audit al Tirajelor si Internetului din R.Moldova prin intermediul companiei Internationale de Audit Online GEMIUS a oferit mai multe date despre vizitatorii meteo2.md



Experiență în utilizarea Internetului



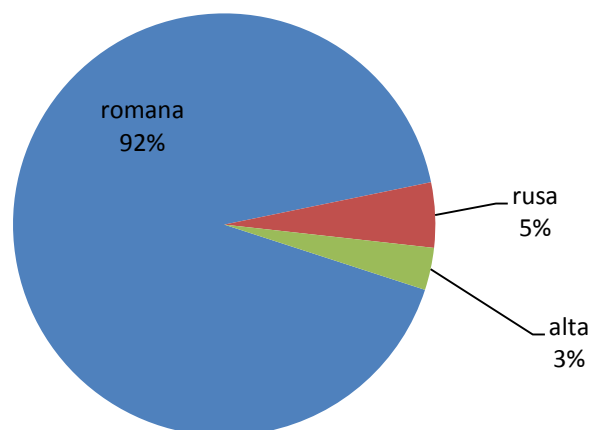
Sexul



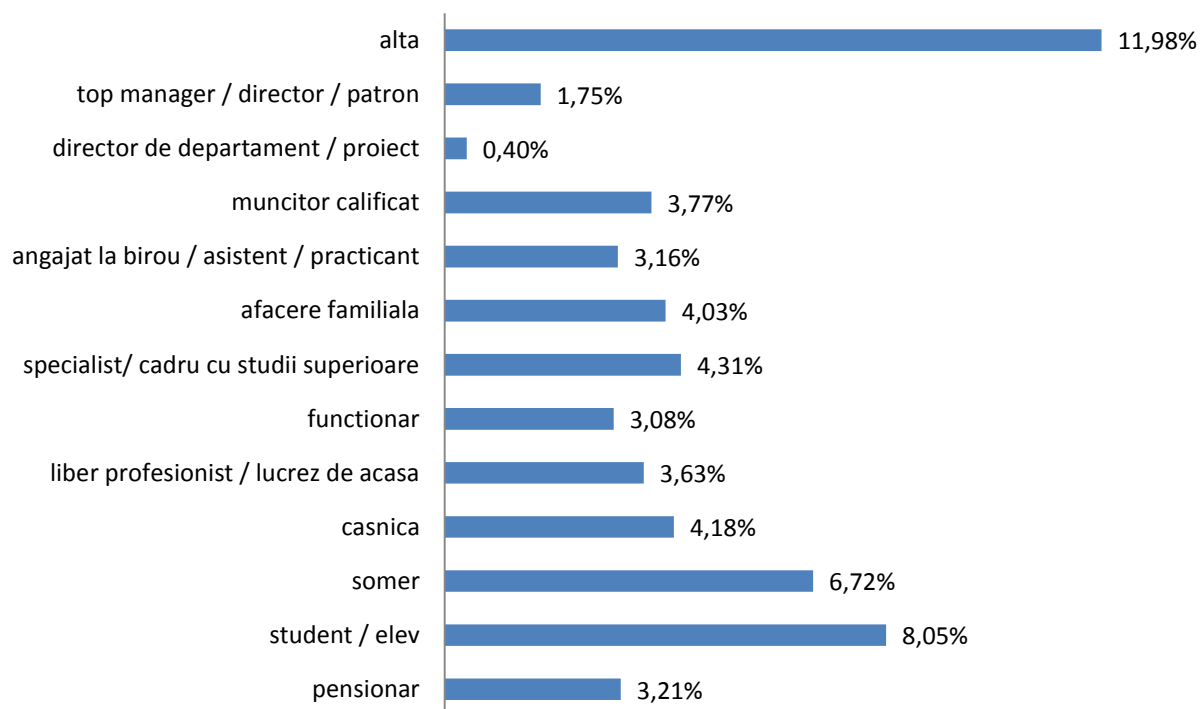
Copii sub 15 ani



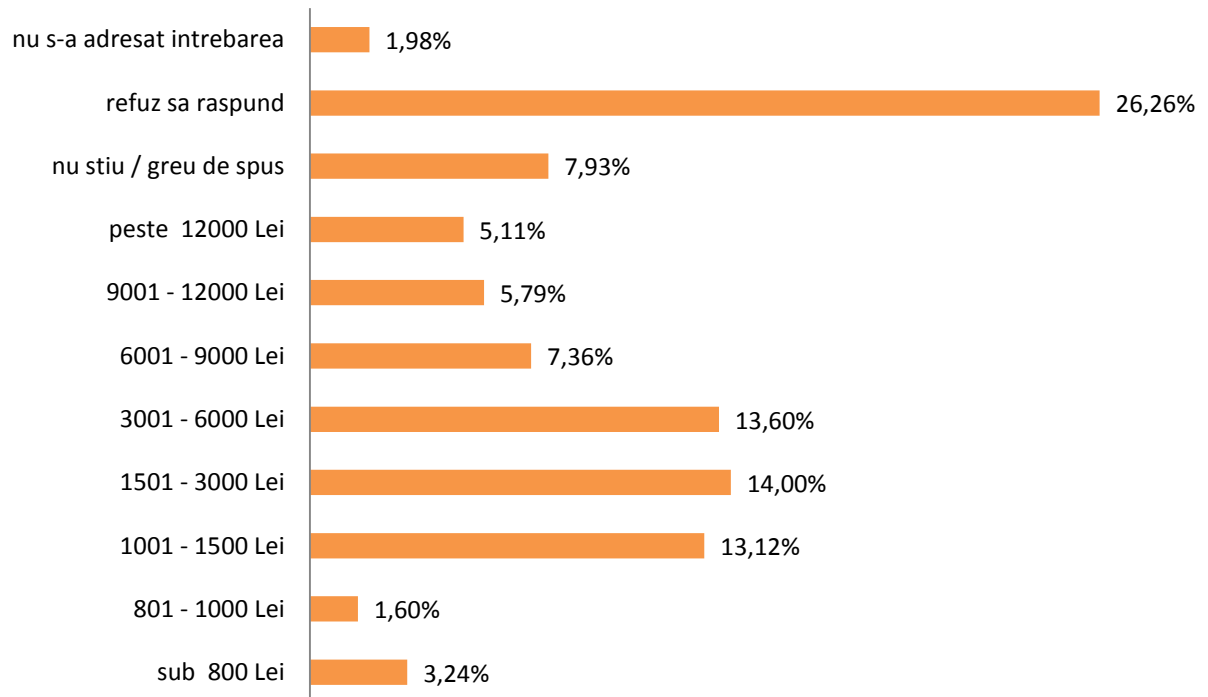
Limba principală de comunicare în familie



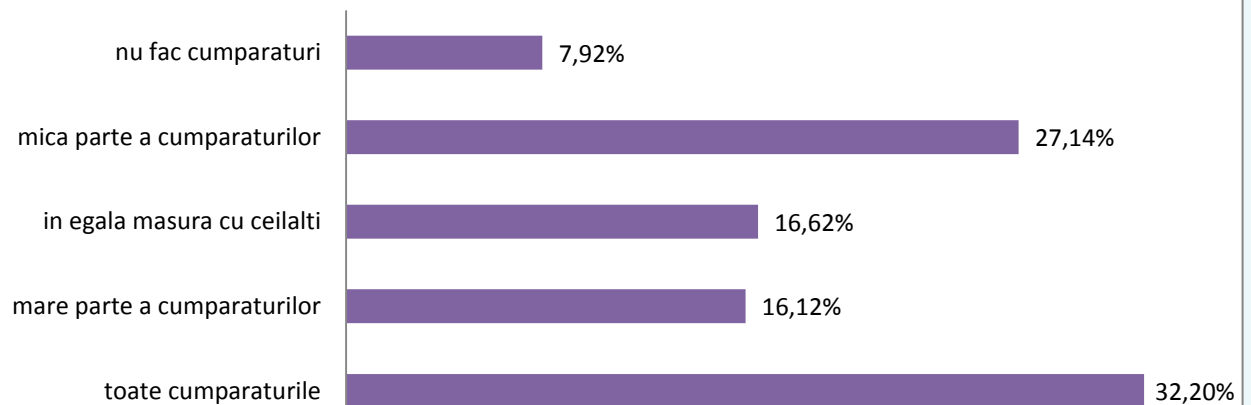
Ocupatia principala



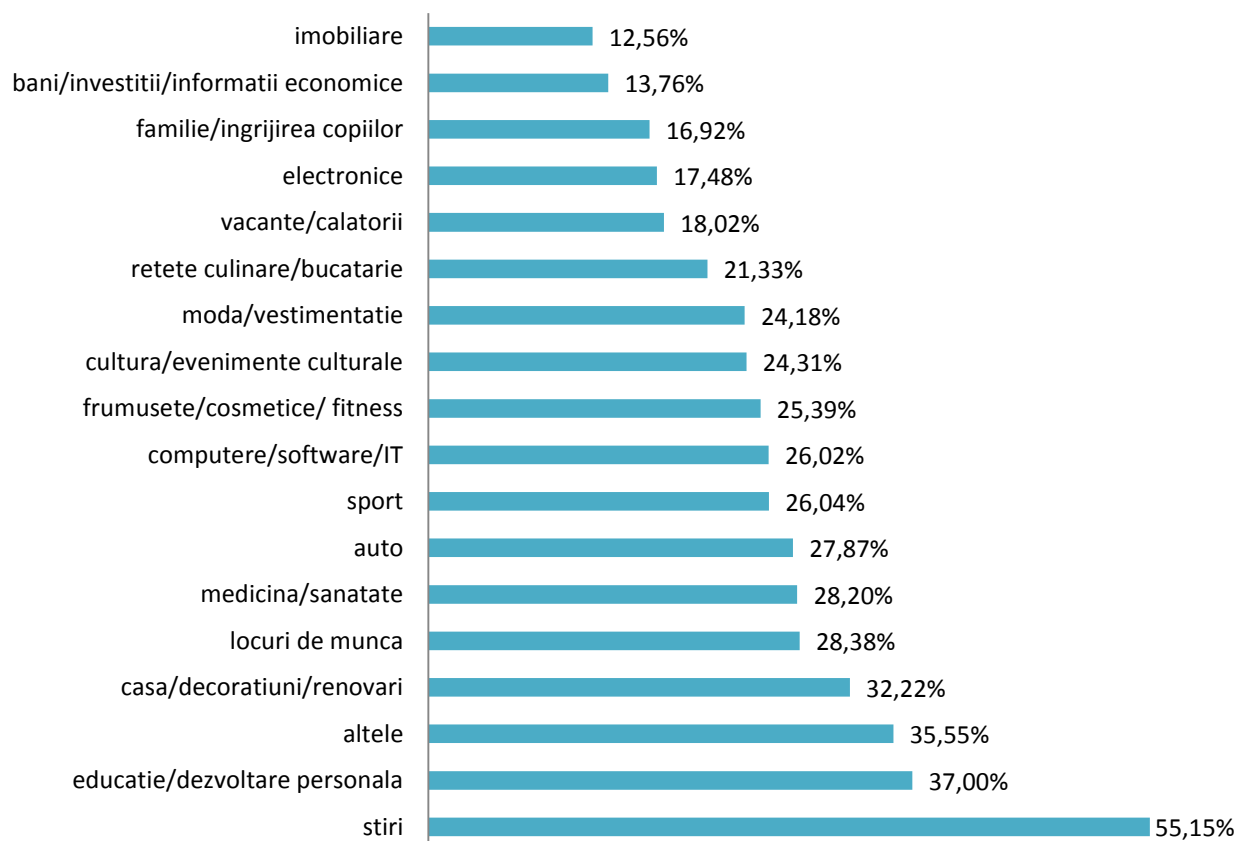
Venit net al gospodăriei



Responsabilitatea pentru cumpărături



Tipul informatiei cautate pe Internet



tel. (+373)22 926-914 mob. 069110239

Persoana de contact Lungu Dumitru

SC "Internet Consulting"

web www.webconsulting.md

email: info@meteo2.md